

さゆりさんたちは、日本の伝統文化について調べました。

(1) さゆりさんは、**たたみ**のしき方について考えています。

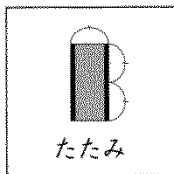
さゆりさんの地域の**たたみ**の形は長方形で、**たたみ**の長い辺は、短い辺の2倍の長さです。

また、**たたみ**のしき方には下の3つの約束があります。

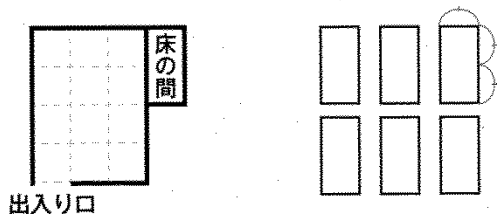
**約束1** 床の間に**たたみ**の長い辺を合わせる。

**約束2** 出入りに**たたみ**の長い辺を合わせる。

**約束3** **たたみ**の4つの角が1か所に集まらないようにする。

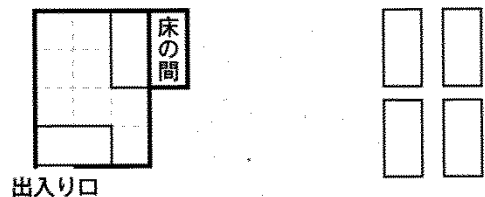


さゆりさんは、**たたみ**のしき方を、上の3つの約束をもとに、次のような部屋の図と長方形の板を6枚使って考えます。



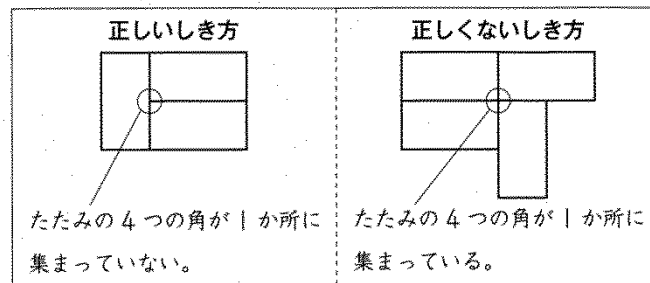
部屋の図の1マスは、長方形の板の短い辺を1辺とする正方形です。

まず、**約束1**と**約束2**をもとに、次のように2枚の板を置きました。

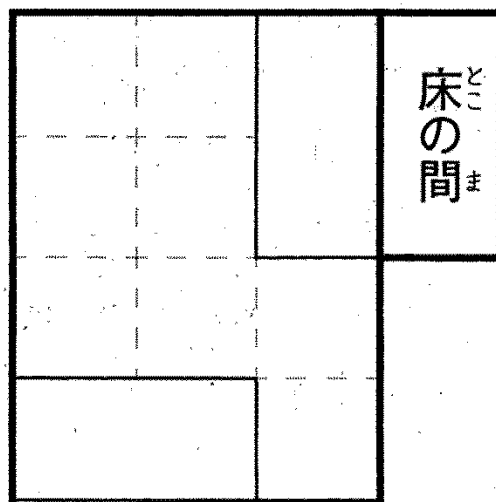


次に、**約束3**をもとに、残り4枚の板をどのように置けばよいか、下の**具体例**を参考にして考えます。

具体例



残り4枚の板をどのように置けばよいですか。解答用紙の図の-----をなぞって、かきましょう。



出入り口

さゆりさんたちは、日本の伝統文化について調べました。

(1) さゆりさんは、**たたみ**のしき方について考えています。

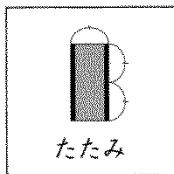
さゆりさんの地域の**たたみ**の形は長方形で、**たたみ**の長い辺は、短い辺の2倍の長さです。

また、**たたみ**のしき方には下の3つの約束があります。

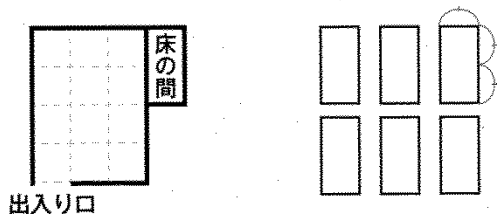
**約束1** 床の間に**たたみ**の長い辺を合わせる。

**約束2** 出入りに**たたみ**の長い辺を合わせる。

**約束3** **たたみ**の4つの角が1か所に集まらないようにする。

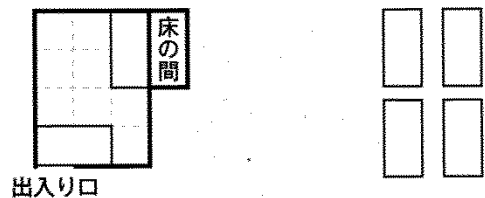


さゆりさんは、**たたみ**のしき方を、上の3つの約束をもとに、次のような部屋の図と長方形の板を6枚使って考えます。



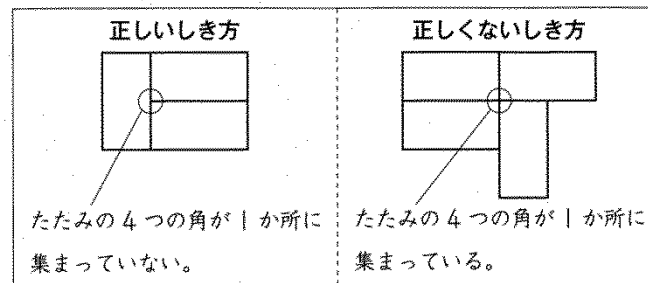
部屋の図の1マスは、長方形の板の短い辺を1辺とする正方形です。

まず、**約束1**と**約束2**をもとに、次のように2枚の板を置きました。

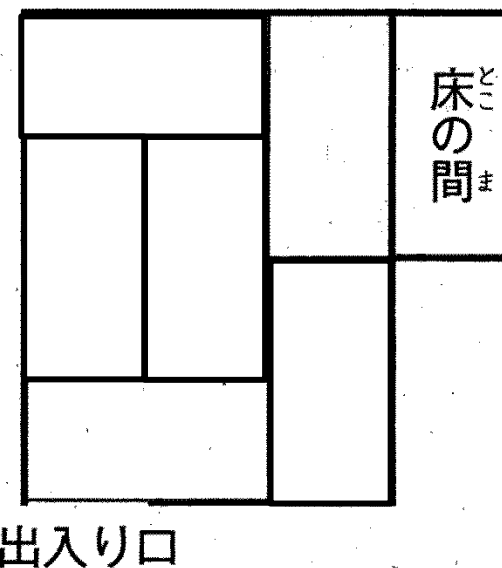


次に、**約束3**をもとに、残り4枚の板をどのように置けばよいか、下の**具体例**を参考にして考えます。

具体例

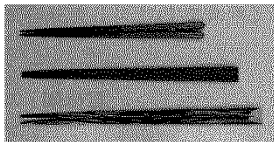


残り4枚の板をどのように置けばよいですか。解答用紙の図の-----をなぞって、かきましょう。



出入口

(2) まことさんは、使いやすいはしの長さのめやすについて発表します。

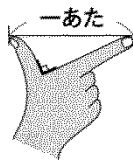



使いやすいはしの長さのめやす

使いやすいはしの長さのめやすは、「<sup>ひと</sup>一あたり」と言われています。

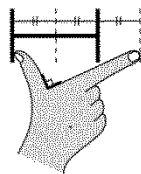
一あたりは、親指と人差し指を直角に広げたときのそれぞれの指先を結んだ長さです。

一あたり半は、一あたりを1.5倍した長さです。

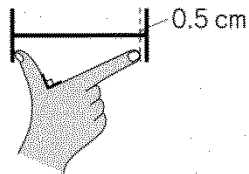


下の 1 から 4 までの中から、一あたり半の長さを表しているもの (  ) を一つ選んで、その番号を書きましょう。

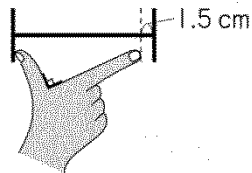
1



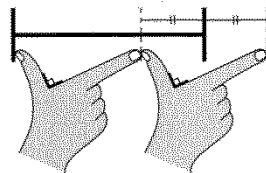
2



3



4



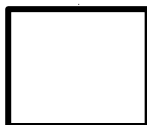
(3) まことさんの発表を聞いて、なつきさんは妹のはしを買いに行こうと思いました。

なつきさんは「一あたりの長さについてさらに調べ、下のことがわかりました。」

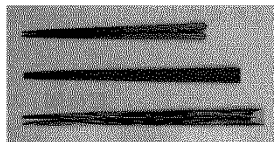
「一あたりは、身長の約10%の長さです。」

妹の身長は140 cmです。

妹の身長と、左の使いやすいはしの長さのめやすをもとに、一あたり半の長さを求めると、はしの長さは約何cmになりますか。求め方を言葉や式を使って書きましょう。また、答えも書きましょう。



(2) まことさんは、使いやすいはしの長さのめやすについて発表します。

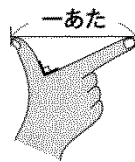


使いやすいはしの長さのめやす

使いやすいはしの長さのめやすは、「<sup>ひと</sup>一あたり」と言われています。

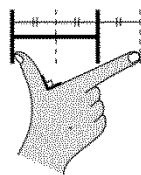
一あたりは、親指と人差し指を直角に広げたときのそれぞれの指先を結んだ長さです。

一あたり半は、一あたりを1.5倍した長さです。

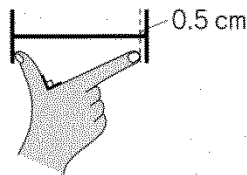


下の 1 から 4 までの中から、一あたり半の長さを表しているもの (——) を1つ選んで、その番号を書きましょう。

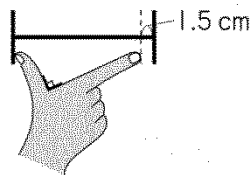
1



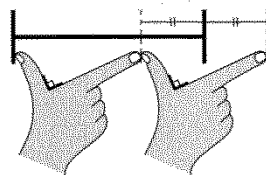
2



3



4



4

(3) まことさんの発表を聞いて、なつきさんは妹のはしを買いに行こうと思いました。

なつきさんは一あたりの長さについてさらに調べ、下のことがわかりました。

一あたりは、身長の約10%の長さです。

妹の身長は140 cmです。

妹の身長と、左の使いやすいはしの長さのめやすをもとに、一あたり半の長さを求めると、はしの長さは約何cmになりますか。求め方を言葉や式を使って書きましょう。また、答えも書きましょう。

約 21 cm

(求め方)

まず、妹の一あたりの長さを求めるために、妹の身長の10%の長さを計算します。  
 $140 \times 0.1 = 14$ で、約14cmになります。  
 次に、妹のはしの長さを求めるために、妹の一あたりの長さを1.5倍します。  
 $14 \times 1.5 = 21$ で、約21cmになります。