

デジタルカメラの効果的な活用

桜ヶ丘小学校

1 単元名「ふるさと再発見」 第4学年（総合的な学習の時間）

2 単元の目標

身近な地域について関心を持ち、自分の調べたいことを見つける。

情報を集め、進んで課題について調べる。

調べたことをまとめ、わかりやすく相手に伝える。

地域について見つめ直し、大切さについて考える。

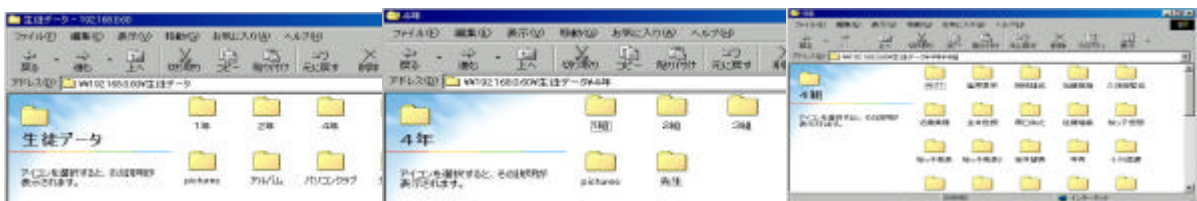
3 実践の概要

本年度は情報機器の整備が進められ、校内のネットワーク環境が整った。コンピュータ室のデスクトップのパソコンが20台とノートパソコンが20台。普通教室用のノートパソコンが25台。特別教室用のノートパソコンが6台。合計71台がサーバー機とつながっている。普通教室においてもアクセスポイントを固定していつでもインターネットが使えるようになった。

本校では、今まで児童用のデジタルカメラのデータは、個人用のフロッピーディスクに保存していたため、その活用が制限されていた。今回の整備でサーバー機に児童データの保存場所が確保されたために、現在では、児童は自分の集めたデータの保存を、どの教室からも容量を気にすることなくできるようになった。また、他の児童のデータを活用できるようにするなど、情報の共有化も進められた。

フォルダの作成

サーバー機の児童用フォルダ内に各学年・各学級のフォルダを作る。各学級内に個人名のフォルダを作る。単元によっては単元名のフォルダを作ったりグループ用のフォルダをつくる。



活用能力を育てる

児童一人一人がデジタルカメラを使って収集したデータを自由に活用するために基本的な活用能力を育てた。基本的なものとして以下の指導を行った。

ファイル管理...フォルダを理解し自分の使っているフォルダを探し出せる。ファイルに適切な名前を付け保存や呼び出しができる。

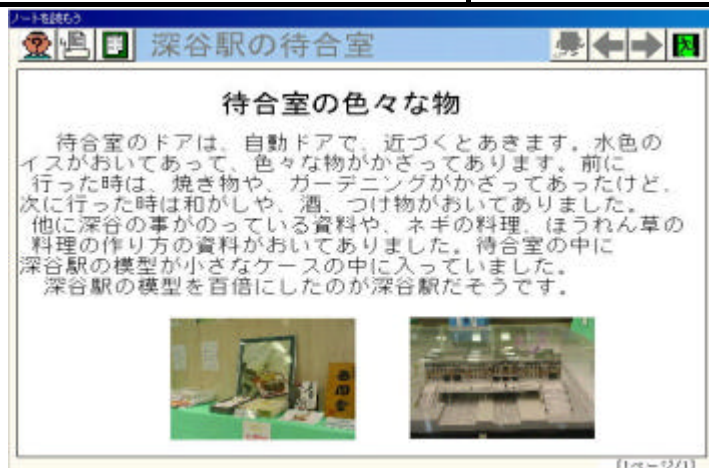
画像の編集 ...必要なデータをコピーしたり簡単な加工ができる。

指導計画

段階	時間	活動計画（学習活動）	備考
ふ れ る	10	学年のテーマを知る。 自分たちの住む地域で、便利なもの役立つものは何かを探す。 学区の地域マップを作り、自分の見つけた情報を書き込む。	・ファイルノート ・学習カード ・地域マップ

		自分の調べたいことを決める。 グループ分けをし、活動計画を立てる。	・付箋紙
調べる	20	それぞれのテーマについてグループごとに調べる。 深谷駅グループ 駅がどのように利用されているのか。 病院グループ 病院で働く人の仕事は何か。 公園・神社グループ 下台の池公園や滝ノ宮神社について調べよう。 ピクタートルグループ 1年間にどのような催し物があり、どのように利用されるか スーパー・コンビニエンスストアグループ 生活の中で、どんなところが便利なのか。 お店グループ どんなお店があり、スーパーなどとの利用のちがいはあるか レストラングループ どんな人が利用しているのか。メニューはだれが考えるのか 様々な方法で調べる。 ・実地調査や見学 ・アンケート調査 ・インタビュー	調べ学習で使うもの ・本 ・デジタルカメラ ・コンピュータ ・学習カード ・ファイルノート等
つなぐ	20	・図書室の本 ・新聞や雑誌 ・電話 ・コンピュータ(インターネット) 調べたことをもとに、まとめや発表方法を考える。 資料をまとめる。 中間発表をする。 中間発表の中で、グループの発表の反省点を話し合い、本発表に向けて改善をする。	まとめに必要なもの ・模造紙 ・コンピュータ ・画用紙 ・デジタルカメラの画像 等
まとめる	10	「桜っ子タイム」発表会をする。 これまでの学習活動を振り返り、感想をまとめる。	・学習カード 等

「総合的な学習」では校外に出て調べる機会が多い。記録としてデジタルカメラを利用する回数も多い。大量の画像をフォルダに保存して活用した。スタディ・ノートに活動の記録を残し、掲示板に掲載したり発表用に使用した。



4 成果と課題

4年生ではあるが、多くの経験を重ねると児童の活用能力は驚くほど向上する。デジタルカメラの操作はもちろん、多少複雑なファイルへのアクセスや画像のコピーと貼り付けはスムーズに行うえるようになった。

デジタルカメラは個々にケースに入れ保管しているが、使用するとき充電を必要とするため手軽に使うことができなかった。また、画像の整理としてファイル管理の能力を育てていきたい。ファイル管理のソフトとして「Vix」を考えている。